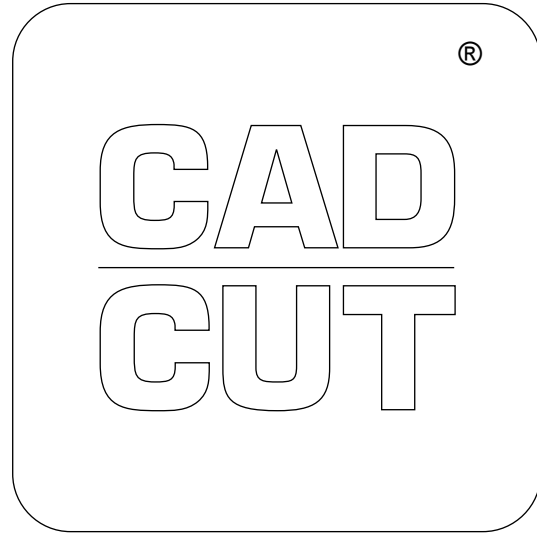




## DÜNNE EFFEKTFOLIE MIT EINZIGARTIGEN HOLOGRAMM- UND GLITZEREFFEKTEN.

Flexfolie mit glänzendem Oberflächenfinish. Rückklebender Träger. Einfaches Schneiden und Entgittern. Perfekt um modische Akzente zu setzen.



## ERHÄLTlich IN

50 cm x 25 m Rolle

## EMPFOHLEN FÜR

- 100% Baumwolle
- 100% Polyester\*
- Polyester-Baumwoll-Mischgewebe

\* Muss vor dem Andruck getestet werden!

## SCHNEIDEINSTELLUNGEN

Vor der Produktion bitte immer die Schneideeinstellungen testen. Denken Sie daran, dass die Einstellungen abhängig vom Alter des benutzten Messers sind. Um eine optimale Verarbeitung des Materials zu gewährleisten, plotten Sie bitte nur Logos mit einer Mindestlinienstärke von 1,5 mm.

## ANDRUCKANLEITUNG

- Temperatur: 150° C
- Zeit: 10 Sek.
- Druck: Mittel (#4-6 bei Hotronix®)
- Träger: Kalt abziehen

## MEHRFARBIGE MOTIVE

CAD-CUT® Effect ist nicht für ein Übereinanderdrucken der Folien geeignet.

## EMPFOHLENES ZUBEHÖR

- Grip Abdeckbogen
- Antihaft Abdeckbogen
- EZ Weeder®, LED Weeder. LED Pin oder Pinzette

## PFLEGEHINWEISE

Waschbar bis 40° C. Bitte keine Weichspüler oder Bleichmittel verwenden. Bei schonender Einstellung trocknergeeignet. Von links waschen und Bügeln.

## LAGERUNG

In kühler, trockener Umgebung lagern. Vermeiden Sie direkte Hitze oder Sonneneinstrahlung.

## DETAILINFOS



## SYMBOLERKLÄRUNG

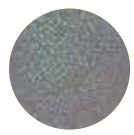
Einfach zu entgittern	Dünn
Überbügelbar	Rückklebender Träger
Nur von links bügeln	Für mehrfarbige Applikationen geeignet
Waschbar bis 60°	Heiß abziehbar
Sublimationssperre	160°C 12 sec Andruckparameter
Dehnbar	Anpressdruck
Flock	



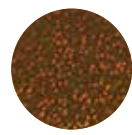
**900**  
rainbow



**901**  
spectrum



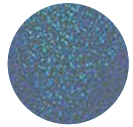
**902**  
sparkle silver



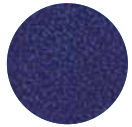
**903**  
sparkle gold



**904**  
sparkle red



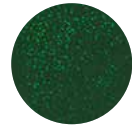
**905**  
sparkle light blue



**906**  
sparkle blue



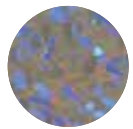
**907**  
sparkle purple



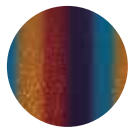
**908**  
sparkle green



**909**  
sparkle pink



**913**  
crystal



**914**  
multi



**915**  
sparkle black